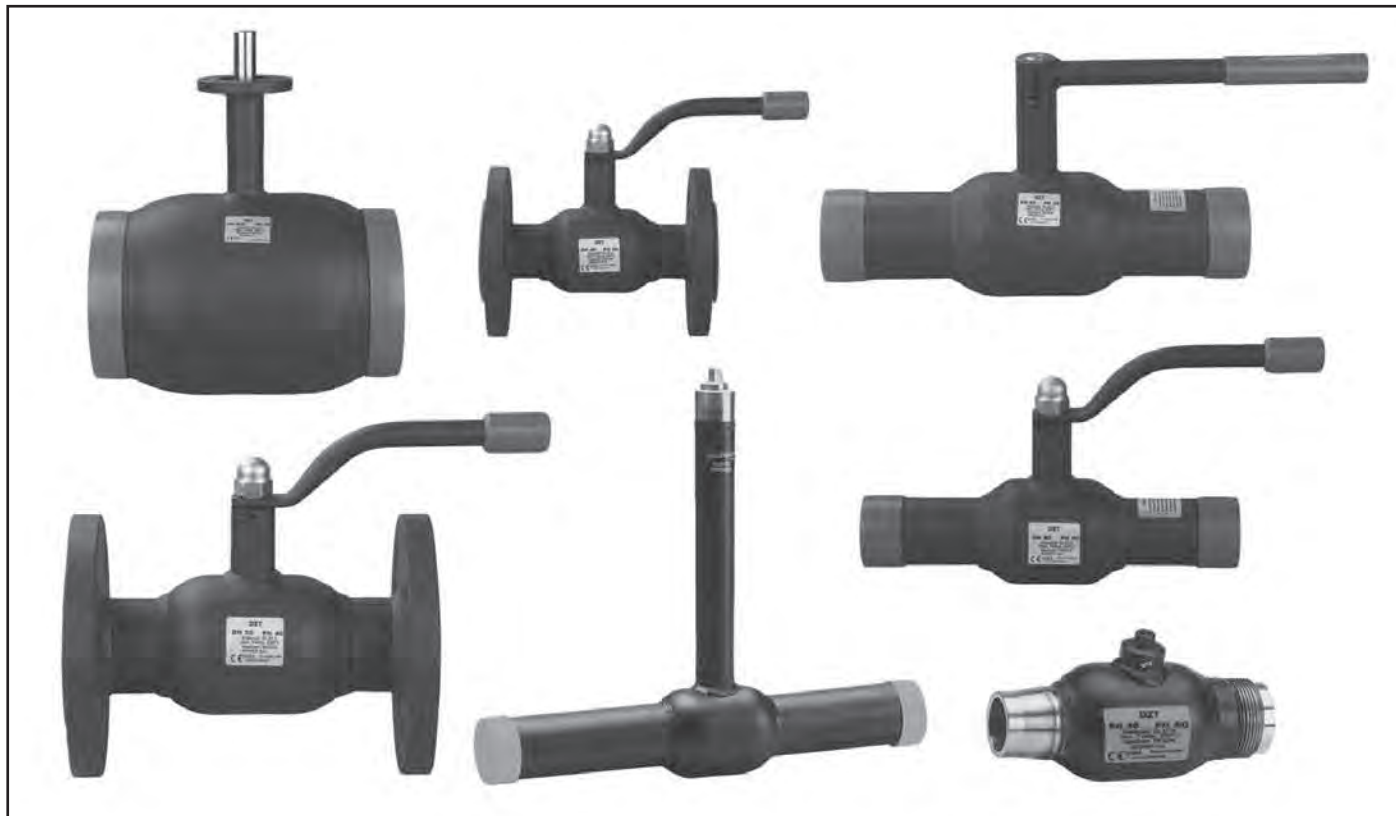


# Zawory DZT przeznaczone do sieci ciepłowniczych ze zredukowanym przelotem

## Zawory kulowe DZT dla ciepłownictwa i przemysłu

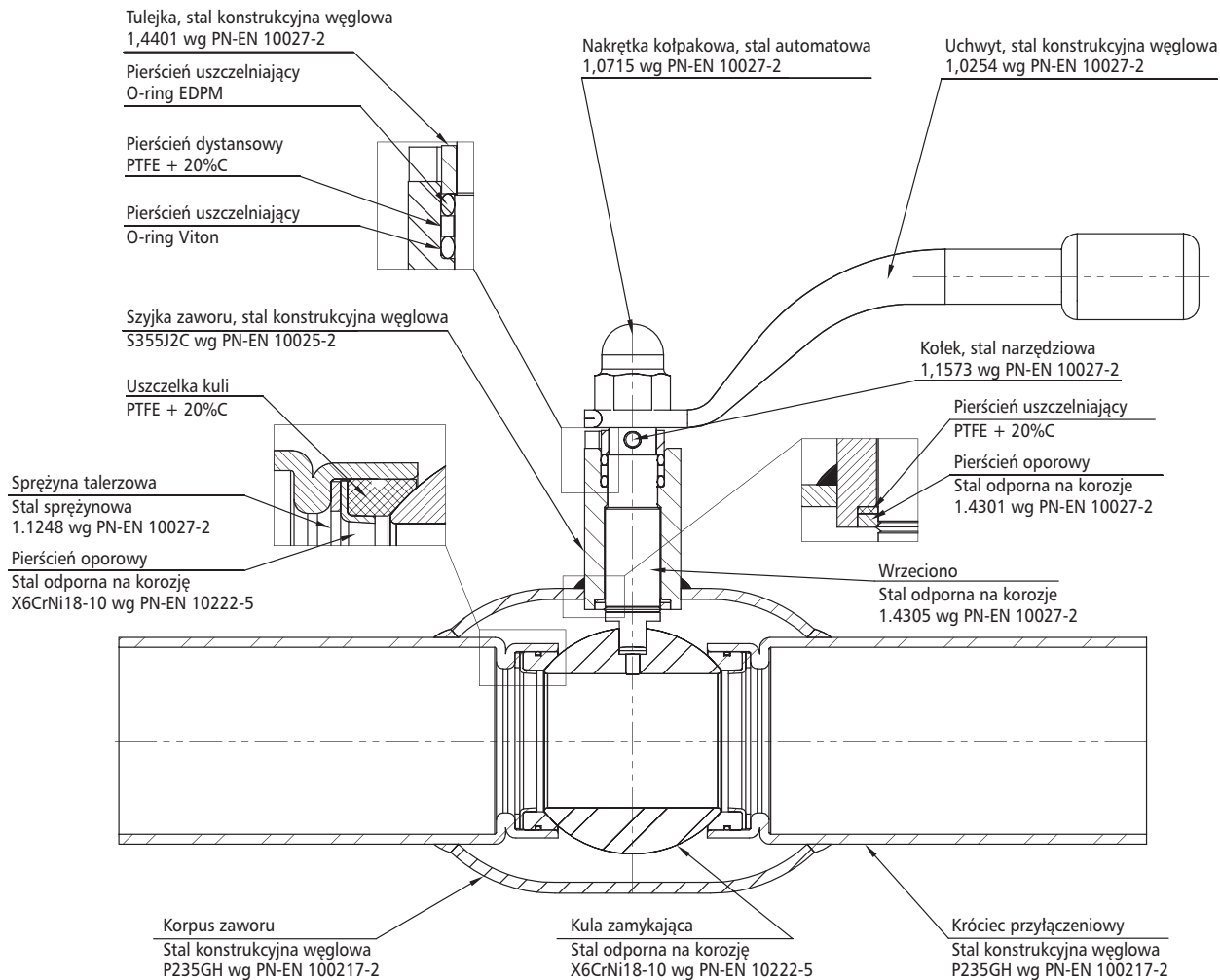


### Walory techniczne

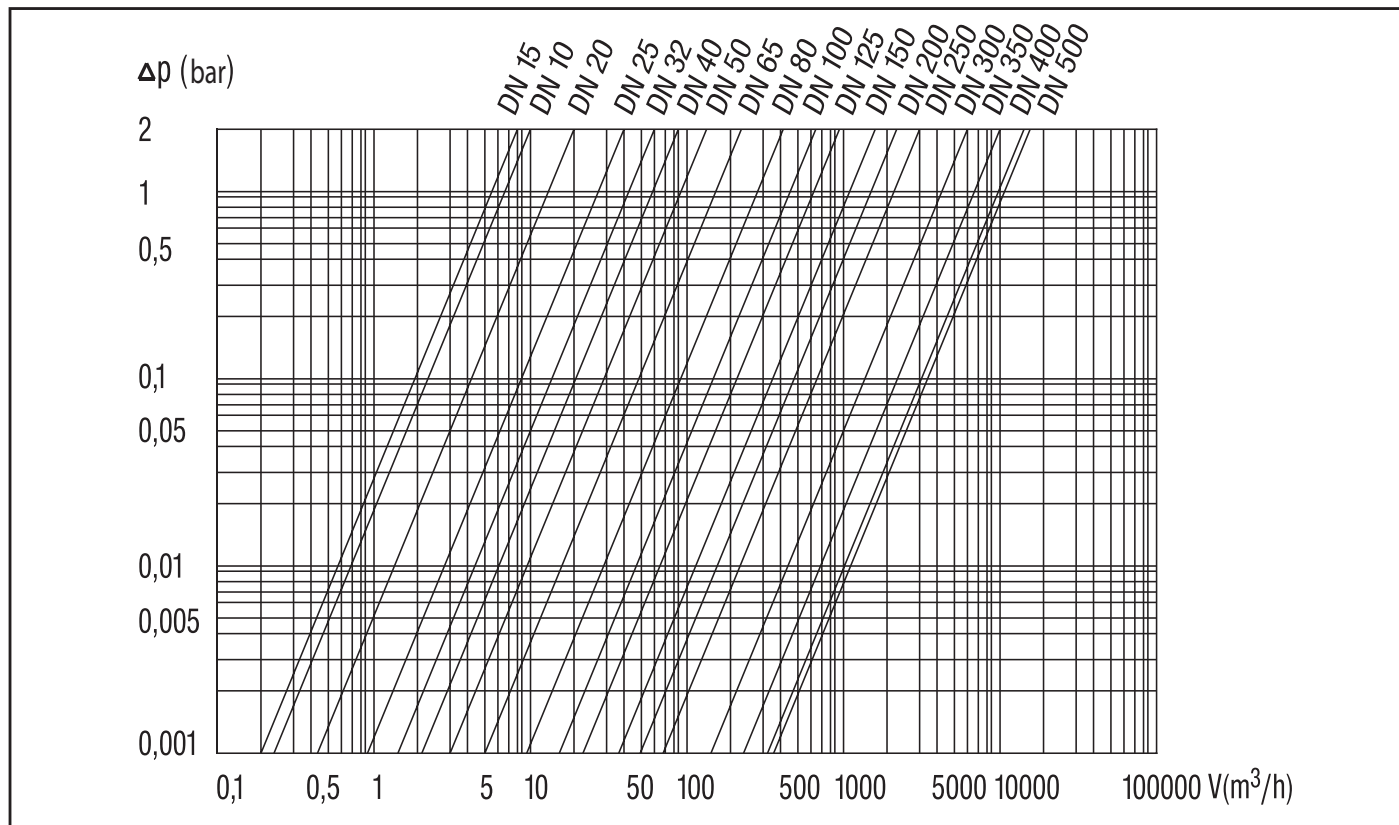
- nowoczesna i bezpieczna konstrukcja nie wymagająca dodatkowej obsługi,
- 100% kontrola jakości (zgodnie z normą PN-EN 12266:2003),
- kula wykonana ze stali odpornej na korozję,
- podwójne uszczelnienie wrzeciona - O-ring (EPDM), VITON,
- zastosowanie: sieci ciepłownicze i klimatyzacyjne oraz instalacje przemysłowe (media gr. 2 - woda, powietrze, para, oleje itp.),
- zawory serwisowe wykonane ze stali odpornej na korozję,
- w zaworach do preizolacji końcówka tulejki wykonana ze stali odpornej na korozję.

### Walory handlowe

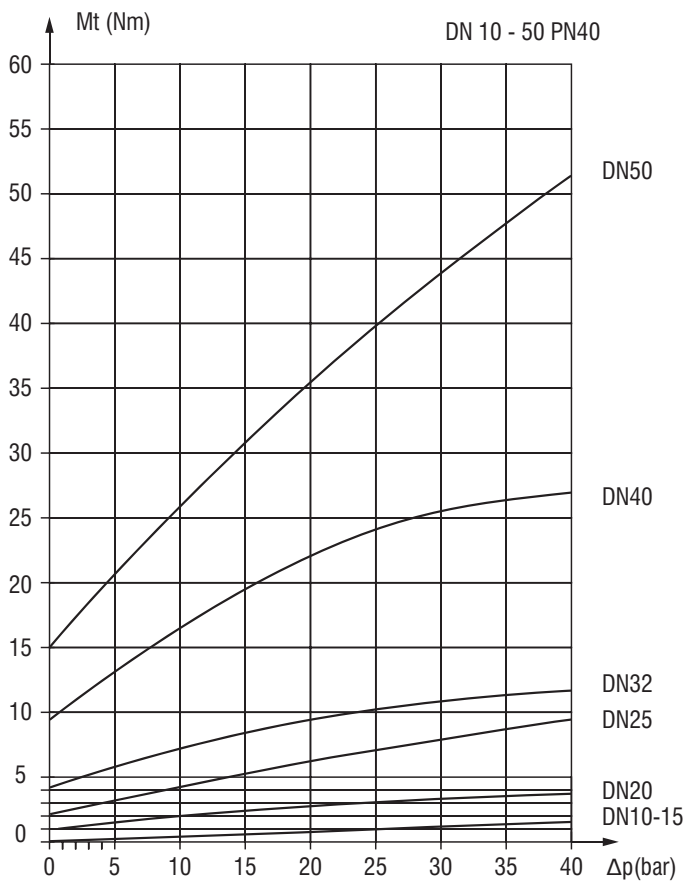
- oferta w asortymencie od DN 10 do DN 500,
- zawory o większych średnicach dostępne na zapytanie,
- krótki okres realizacji zamówień,
- dwuletnia gwarancja.



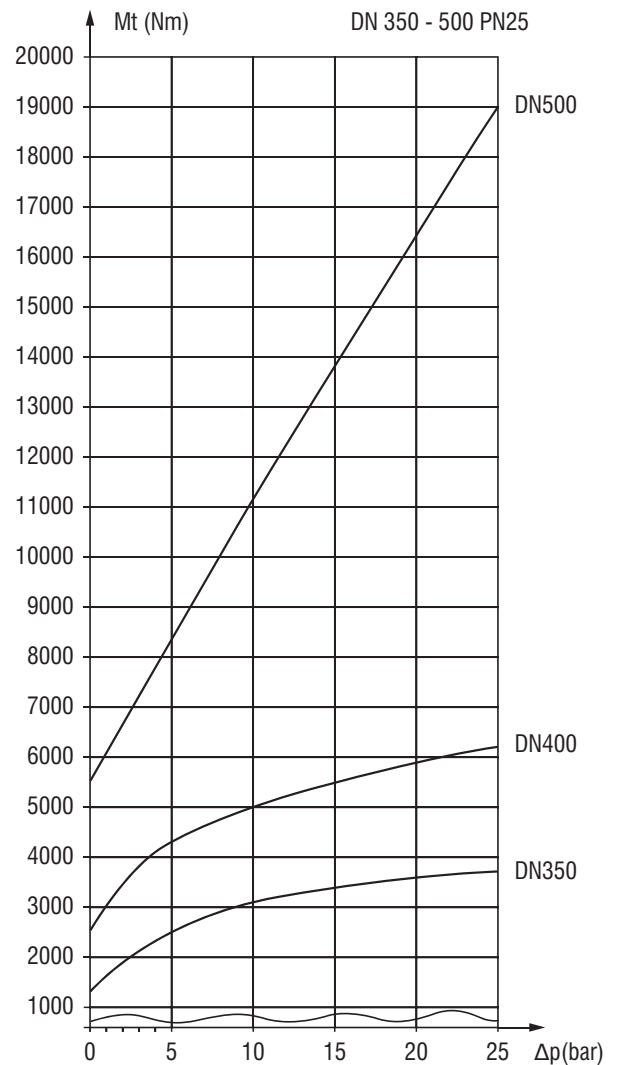
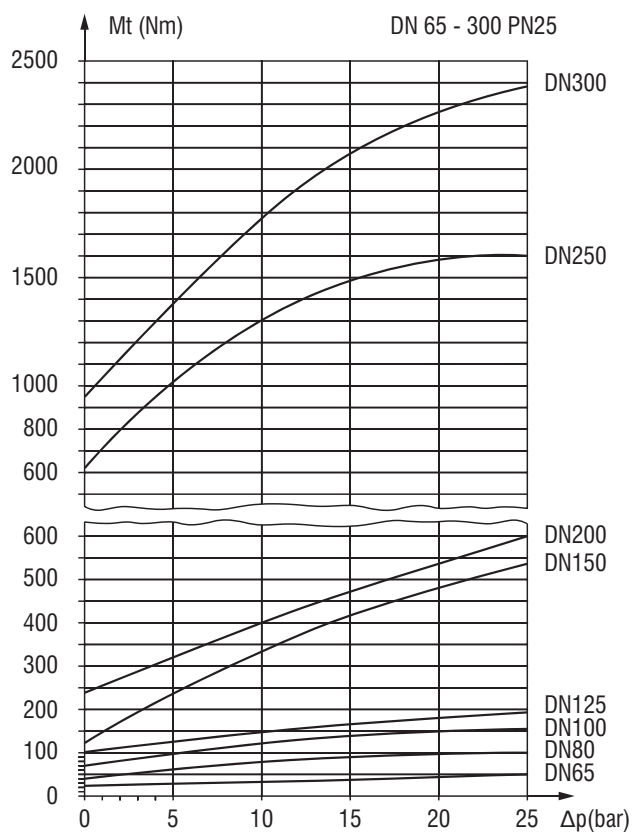
**Strata ciśnienia na zaworze w zależności od natężenia przepływu czynnika i średnicy zaworu**



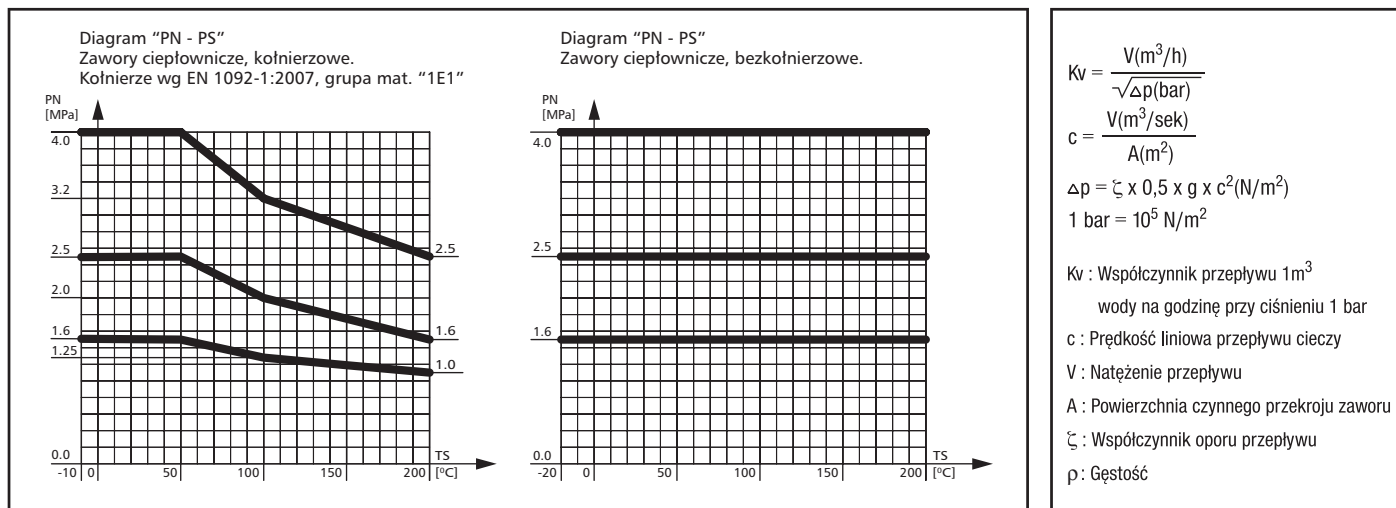
## Momenty obrotowe otwarcia zaworów kulowych DN 10 - 500



Momenty obrotowe otwarcia podano dla celów informacyjnych. Zostały one zmierzone na nowych zaworach kulowych. Moment obrotowy należy rozumieć jako moment obrotowy zrywający połączenie cierne, mający zastosowanie dla zamkniętego, lecz niedawno otwieranego (zamykanego zaworu kulowego). Podane wartości mogą wzrosnąć o 1,5 raza po długim okresie, kiedy zawór nie był otwierany / zamykany.



## Wykresy zależności maksymalnego dopuszczalnego ciśnienia od temperatury



DN	10	15	20	25	32	40	50	65	80
Kv	7,00	7,00	15,00	27,00	40,00	69,00	110,00	168,00	288,00
Ax10 <sup>-4</sup>	0,79	0,79	1,77	3,14	4,90	8,04	12,56	19,63	33,18
ζ	0,32	0,44	0,41	0,37	0,33	0,40	0,40	0,39	0,36

DN	100	125	150	200	250	300	350	400	500
Kv	417,00	699,00	1046,00	1500,00	2770,00	4620,00	7250,00	10540,00	11780,00
Ax10 <sup>-4</sup>	50,27	78,54	122,72	176,71	314,16	490,87	706,86	962,11	1256,63
ζ	0,32	0,33	0,32	0,35	0,33	0,29	0,24	0,22	0,21

## Zawory DZT do spawania z rączką, DN 10-200, PN 16/25/40

	DN	PN [bar]	Nr katalogowy	Średnica przelotu kuli	L [mm]	DH [mm]	d [mm]	t [mm]	A [mm]	H1 [mm]	H2 [mm]	kg
	DN10	16/25/40	6110240010	10	210	38	17,2	1,8	140	50,0	116	0,8
	DN15	16/25/40	6110240015	10	210	38	21,3	2,0	140	50,0	116	0,8
	DN20	16/25/40	6410240020	15	230	42	26,9	2,3	140	47,0	116	0,9
	DN25	16/25/40	6410240025	20	230	51	33,7	2,6	140	47,0	120	1,1
	DN32	16/25/40	6410240032	25	260	57	42,4	2,6	140	48,0	124	1,4
	DN40	16/25/40	6410240040	32	260	76	48,3	2,6	180	41,0	129	2,1
	DN50	16/25/40	6410240050	40	300	89	60,3	2,9	180	41,0	135	2,7
	DN65	16/25	6410225065	50	360	108	76,1	2,9	275	66,0	144	5,0
	DN80	16/25	6410225080	65	370	127	88,9	3,2	275	66,0	154	6,5
	DN100	16/25	6410225100	80	390	152	114,3	3,6	365	81,0	192	9,8
	DN125	16/25	6410225125	100	390	178	139,7	3,6	365	91,0	218	15,4
	DN150	16/25	6410225150	125	390	219	168,3	4,0	650	90,0	242	25,0
	DN200	16/25	6110225200 010	150	390	267	219,1	4,5	900	155,5	326	40,0

**Zawory DZT do wspawania z przyłączem wg PN-EN ISO 5211:2005, DN 100-500, PN 16/25**

	DN	PN [bar]	Nr katalogowy	Średnica przelotu kuli	L [mm]	D1 [mm]	D2 [mm]	H1 [mm]	h [mm]	d [mm]	t [mm]	przył.	kg
	DN100	16/25	6110225100B	80	390	114,3	152,4	135,5	30	24	3,6	F07	9,7
	DN125	16/25	6110225125B	100	390	139,7	177,8	132,0	40	24	3,6	F07	14,3
	DN150	16/25	6110225150B	125	390	168,3	219,1	135,5	50	30	4,0	F10	26,0
	DN200	16/25	6110225200B	150	390	219,1	267,0	155,5	60	30	4,5	F12	43,4
	DN250	16/25	6110225250B	200	630	273,0	355,6	128,7	84	50	5,0	F14	115,0
	DN300	16/25	6110225300B	250	710	323,3	457,0	108,5	105	60	5,6	F16	195,0
	DN350	16/25	6110225350B	300	750	355,6	508,0	141,0	110	60	5,6	F25	235,0
	DN400	16/25	6110225400B	350	860	406,4	610,0	140,0	120	70	6,3	F25	390,0
	DN500	16/25	6110225500B	390	970	508,0	711,0	166,5	150	90	6,3	F30	610,0

\* zawory większe niż DN500 dostępne na zapytanie.

**Zawory DZT kołnierzowe z rączką, DN 15-200, PN 16/25/40**

	DN	PN [bar]	Nr katalogowy	Średnica przelotu kuli	L [mm]	D [mm]	D2 [mm]	A [mm]	H1 [mm]	H2 [mm]	n	d [mm]	kg
	DN15	16/25/40	6110340015	10	130	95	65	140	50,0	116	4	14	1,5
	DN20	16/25/40	6410340020	15	150	105	75	140	47,0	116	4	14	2,9
	DN25	16/25/40	6410340025	20	160	115	85	140	47,0	120	4	14	3,5
	DN32	16/25/40	6410340032	25	180	140	100	140	48,0	124	4	18	4,8
	DN40	16/25/40	6410340040	32	200	150	110	180	41,0	129	4	18	6,2
	DN50	16/25/40	6410340050	40	230	165	125	180	41,0	135	4	18	8,2
	DN65	16/25	6410325065	50	290	185	145	275	66,0	144	8	18	10,0
	DN65	16/25	6410325065L270	50	270	185	145	275	66,0	144	8	18	9,9
	DN80	16/25	6410325080	65	280	200	160	275	66,0	154	8	18	13,2
	DN100	16	6410316100	80	300	220	180	365	81,0	192	8	18	18,3
	DN100	25	6410325100	80	300	235	190	365	81,0	192	8	22	19,2
	DN125	16	6410316125	100	325	250	210	365	91,0	218	8	18	24,4
	DN125	25	6410325125	100	325	270	220	365	91,0	218	8	26	27,8
	DN150	16	6410316150	125	350	285	240	650	90,0	242	8	22	35,2
	DN150	25	6410325150	125	350	300	250	650	90,0	242	8	26	39,7
	DN200	16	6110316200 010	150	400	340	295	900	155,5	326	12	22	58,0
	DN200	25	6110325200 010	150	400	360	310	900	155,5	326	12	26	63,5

**Zawory DZT kołnierzowe z przyłączem wg PN-EN ISO 5211:2005, DN 100-500, PN 16**

	DN	PN [bar]	Nr katalogowy	Średnica przelotu kuli	L [mm]	D1 [mm]	D2 [mm]	H1 [mm]	h [mm]	d1 [mm]	przył.	kg
	DN100	16	6110316100B	80	300	220	180	135,5	30	24	F07	18,0
	DN125	16	6110316125B	100	325	250	210	132,0	40	24	F07	25,1
	DN150	16	6110316150B	125	350	285	240	135,5	50	30	F10	38,2
	DN200	16	6110316200B	150	400	340	295	155,5	60	30	F12	61,7
	DN250	16	6110316250B	200	650	405	355	128,7	84	50	F14	140,0
	DN300	16	6110316300B	250	750	460	410	108,5	105	60	F16	225,0
	DN350	16	6110316350B	300	850	520	470	141,0	110	60	F25	300,0
	DN400	16	6110316400B	350	950	580	525	140,0	120	70	F25	450,0
	DN500	16	6110316500B	390	1150	715	650	166,5	150	90	F30	705,0

\* zawory większe niż DN500 dostępne na zapytanie.